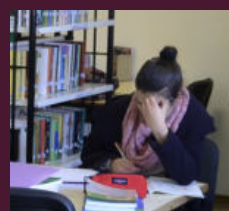
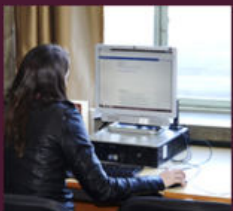




O aprendiz de investigador

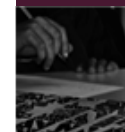
Apresentar os resultados de uma investigação
Trabalho com som e imagem: *PowerPoint, Prezi* ou filme

L i t e r a c i a s n a e s c o l a : f o r m a r o s p a r c e i r o s d a b i b l i o t e c a



sumário

- Apresentar um trabalho em PowerPoint ou em Prezi
- Apresentação em *PowerPoint*
- Apresentação em *Prezi*
- Apresentação em *filme*
- Capa
- Ficha Técnica



Apresentar um trabalho em *PowerPoint* ou em *Prezi*

O tipo de aplicação gráfica a seleccionar para a apresentação do resultado da investigação depende do tipo de informação que possuis e da possibilidade de a apresentar de uma forma mais ou menos esquemática e/ou mais ou menos dinâmica.



Apresentação em *PowerPoint*

Uma apresentação em *PowerPoint* não é uma finalidade em si mesma, mas um meio para transmitir, de forma eficaz, o resultado da tua investigação.



Apresentação em *PowerPoint*

- Planifica a disposição da informação e os recursos que precisas (imagens, vídeos, músicas...) através de um esquema.
- As cores e texturas dos fundos e de outros elementos devem ser neutras de forma a não colidir com a leitura da informação.
- Seleciona um modelo de apresentação simples e mantém-no de forma coerente ao longo de toda a apresentação.



Apresentação em *PowerPoint*

- A cor, o tipo e o tamanho da letra devem ser legíveis e manterem-se uniformes ao longo de todo o trabalho.
- A letra deve ser preferencialmente Arial, tamanho 26 a 30 para subtítulos e títulos e 22 a 24 para o texto.

Impossível de ler

Não se lê muito bem

Assim está melhor!



Apresentação em *PowerPoint*

- Cada diapositivo deve ter entre 6 a 10 linhas, com espaçamento entre as informações, destacadas com marcas no início dos parágrafos e, preferencialmente, sem pontos finais.



Apresentação em *PowerPoint*

- A informação deve ser apresentada em tópicos pois a sua exploração será feita aquando da apresentação do trabalho.



No PowerPoint podemos inserir:

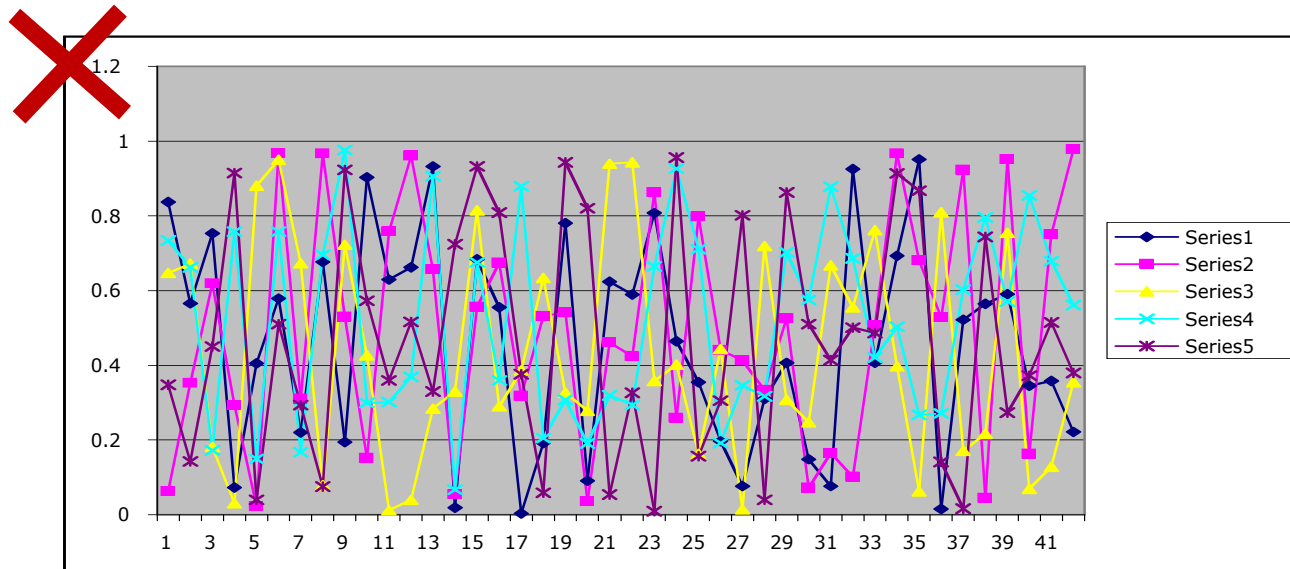
- Tabelas
- Gráficos
- Imagens
- Textos

No PowerPoint podemos inserir tabelas, gráficos, imagens, textos e muito mais objetos que gostamos e que achamos que podem ser importantes



Apresentação em *PowerPoint*

- Tabelas, gráficos e outros elementos podem ser inseridos, mas devem estar devidamente numerados, identificados e articulados com a informação.
- Devem possuir poucas cores e pouca informação para poderem ser lidas pelo público.



Apresentação em *PowerPoint*

- Evita colocar texto sobre imagens.
- Não se devem aplicar efeitos e animações complicadas que distraem e dificultam a compreensão da informação.



José Relvas e outros membros do diretório do Partido Republicano Português, proclamaram a República, à varanda da Câmara Municipal de Lisboa



Apresentação em *Prezi*

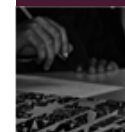
Uma apresentação em *Prezi* deve ser utilizada se pudermos apresentar a informação de modo mais esquemático e dinâmico, não linear, pois permite criar mapas de conceitos onde é possível observar a relação entre ideias, destacando-se a parte, o todo e a parte dentro do todo.



Apresentação em *Prezi*



Exemplo de um esquema em *Prezi*. Cada parte do esquema pode ser destacada e explorada individualmente.



Apresentação em *Prezi*

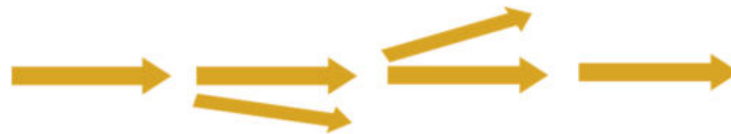
Esta ferramenta apresenta uma versão básica gratuita. As avançadas exigem pagamento.

As apresentações podem ser apresentadas diretamente *online* ou guardadas num PC ou numa *pen*. Nestas duas últimas hipóteses, devem ser guardados e transportados todos os elementos da pasta que é descarregada.



Apresentação em *Prezi*

- Elaborar um esboço com as ideias a transmitir e a sua sequência (guião, plano).
- Não sobrecarregar a apresentação com muitos elementos e muitas relações entre ideias.
- Figuras e vídeos devem ter qualidade para não perderem a definição quando são ampliados.



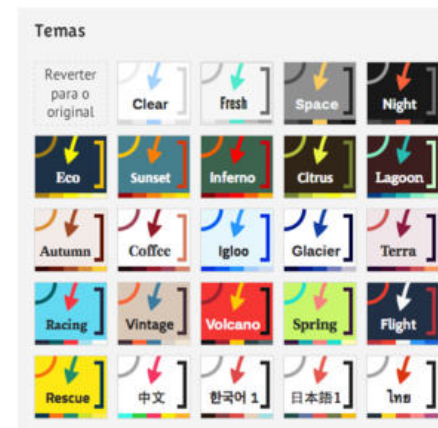
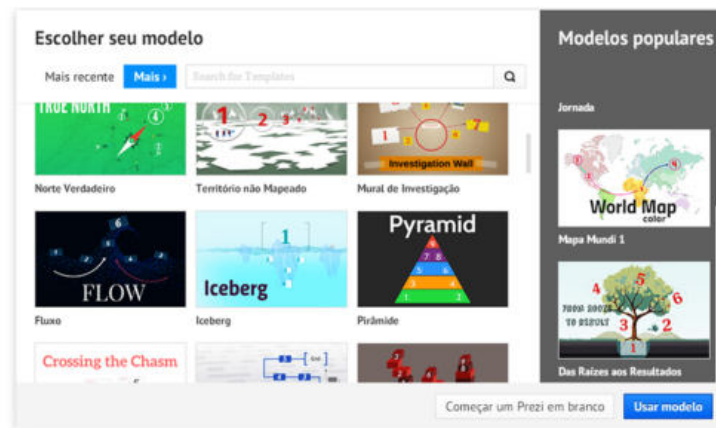
Apresentação em *Prezi*

- O *zoom* nos detalhes permite estabelecer com facilidade uma conexão entre as imagens e tópicos da apresentação. O seu uso deve, no entanto, ser moderado.
- Evitar as mudanças bruscas de posição (vertical e horizontal).



Apresentação em Prezi

- Usar cores e tamanho e tipo de letra que facilitem a comunicação.
- Escolher um padrão de formatação de fundo, cores e figuras e mantê-lo uniforme até ao fim



Trabalho sob a forma de filme

Para a elaboração do filme podem ser usados programas pagos mas também existe uma grande variedade disponível gratuitamente.

Também existem outros programas que te permitem trabalhar, de forma simples, a edição dos filmes: *Audacity* (editor e gravador áudio), *Photoshop online* (produção de imagens),...



Trabalho sob a forma de filme

O filme pode constituir:

- todo o trabalho, sendo apresentado nesse formato e assumir, por exemplo, a forma de um documentário.
- apenas uma pequena parte da apresentação do trabalho, a incorporar numa apresentação em *PowerPoint* ou em *Prezi*.



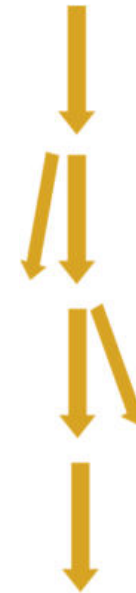
Ao nível dos recursos podem ser usadas imagens, filmagens do próprio autor do trabalho ou de outros autores, músicas e narração de voz.



Regras para a elaboração do filme

Elaborar um guião (*storyboard*) no qual estejam definidos:

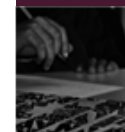
- os objetivos a alcançar com o formato
- as ideias a transmitir e respetiva sequência
- a duração do filme
- os tipos de recursos a usar (imagens, músicas, filmagens...)



Regras para a elaboração do filme

Aplicar, caso as imagens sejam acompanhadas de texto, princípios de legibilidade como:

- Usar cores e tamanho e tipo de letra que facilitem a comunicação.
- Figuras e vídeos devem ter qualidade para não perderem a definição quando são ampliados.
- Não usar excessivamente os efeitos de animação complicadas que distraem e dificultam a compreensão da informação.



Regras para a elaboração do filme

- Garantir que a informação transmitida em cada *frame* tem o tempo de exposição necessário para poder ser lida e compreendida.
- Garantir, caso seja usada uma narrativa ou música gravada por ti, que o som é audível e sem ruídos que perturbem a compreensão.
- No caso de ser inserida no filme uma narração de voz, a mesma deve ser previamente gravada e sincronizada com as imagens.



Capa

Em qualquer dos suportes escolhidos para apresentar o resultado da investigação deve haver lugar à elaboração de uma capa:

- Nome da instituição (escola) no contexto da qual a investigação foi realizada
- O título e os complementos de título do trabalho
- A identificação do autor do trabalho, o nome da disciplina e do professor da disciplina
- A localidade, o mês e o ano
- Uma ilustração (opcional)



Ficha técnica

Quando a apresentação de um trabalho assume um formato audiovisual (filme ou gravação áudio), o “bilhete de identidade” assume a forma de uma ficha técnica:

- Identificar o título e complementos de títulos, os autores e a data de produção
- Atribuir os créditos às fontes utilizadas quando os recursos (filmagens, imagens, músicas...) não são originais dos autores do trabalho
- Indicar as licenças de utilização



Lista de referências:

American Psychological Association. (2010). *Publication manual of the American Psychological Association* (6.^a ed.). Washington, DC: APA.

Hooker, David (2013). *Get Started with Prezi*. Disponível em <https://prezi.zendesk.com/entries/23448918-Get-Started-with-Prezi>

Microsoft. (2013). *Novidades no PowerPoint 2013*. Disponível em <http://office.microsoft.com/pt-br/powerpoint-help/novidades-no-powerpoint-2013-HA102809628.aspx>

Prezi. (s/d). *Tutorial Prezi en español, aprender a utilizarlo en 15 minutos (academia Prezi)* [Tutorial vídeo]. Disponível em <http://prezi.com/yqfu-lxm9kxr/tutorial-prezi-en-espanol-aprender-a-utilizarlo-en-15-minutos-academia-prezi/>

Ver ainda as apresentações no Aprendiz de Investigador:

- Apresentar os resultados de uma investigação. Trabalho em texto
- Apresentar o resultado de uma investigação. Fazer uma boa apresentação oral
- Apresentar o resultado de uma investigação. Trabalho em texto: tabelas e figuras, capa, sumário e índice
- Apresentar os resultados de uma investigação. Publicar em suporte digital

aprendizinvestigador.pt

Ficha técnica:

Título: O aprendiz de investigador. Apresentar os resultados de uma investigação. Trabalho com som e imagem: *PowerPoint, Prezi* ou filme

Autores: Graça Silva e Isabel Bernardo | Projeto *Literacias na Escola: formar os parceiros da biblioteca*

Fotos: Graça Silva | José Plácido

Bibliotecas Escolares dos Agrupamentos de Escolas do Concelho de Cantanhede, 2016



O aprendiz de investigador. Apresentar os resultados de uma investigação. Trabalho com som e imagem: *PowerPoint, Prezi* ou filme. by Graça Silva e Isabel Bernardo, Projeto Literacias na Escola: formar os parceiros da biblioteca is licensed under a Creative Commons Atribuição-NãoComercial-SemDerivações 4.0 Internacional License.

L i t e r a c i a s n a e s c o l a : f o r m a r o s p a r c e i r o s d a b i b l i o t e c a

